



Das Trouw Nutrition
NACHHALTIGKEITSKONZEPT



Das Konzept der Nachhaltigkeit beschreibt die Nutzung eines regenerierbaren Systems in einer Weise, dass dieses System in seinen wesentlichen Eigenschaften erhalten bleibt und sein Bestand auf natürliche Weise regeneriert werden kann.
Definition Nachhaltigkeit gem. Wikipedia

Das Trouw Nutrition NACHHALTIGKEITSKONZEPT

Unser Ziel ist es, mit nachhaltig produzierten Futtermitteln zu einer gesunden und für viele Menschen ausreichenden Nahrungsmittelproduktion beizutragen. Wichtig ist uns dabei, sorgsam mit den vorhandenen natürlichen Ressourcen umzugehen und den Energieverbrauch im Sinne des Klimaschutzes weitestmöglich zu senken. Von hoher Bedeutung ist auch, für unsere Mitarbeiter ein sicheres und angenehmes Arbeitsumfeld zu schaffen.

Das Milkivit Nachhaltigkeitskonzept beinhaltet

- ein hohes Verantwortungsbewusstsein im Umgang mit natürlichen Ressourcen (Rohstoffe, Futtermittel, Rezepturen, Nebenprodukte, CO₂-Emissionen)
- die Wertschätzung unserer Arbeitskräfte und der Gesellschaft (Arbeitsumgebung, Beschäftigungsverhältnisse, Weiterbildung, Firmenimage)
- die Sicherung der „feed-to-food“ Qualität als Grundlage unseres Handelns



Milkivit produziert seit dem 01. Juli 2016 Milchaustauscher mit Mass Balance Palmöl. Unser Unternehmen teilt die Ziele des Roundtable on Sustainable Palm Oil (RSPO), wie die Förderung von nachhaltigem Palmölanbau und eine Reduktion der Umweltschäden. Trouw Nutrition Deutschland mit der Marke Milkivit gehört zum Konzernverbund Nutreco, der langjähriges Mitglied im RSPO ist und größten Wert auf Nachhaltigkeit legt.

Für eine nachhaltige Fütterung

Milkivit-Produkte erfüllen höchste Qualitätskriterien. Durch konsequente Forschung und Entwicklung gelangen uns Entwicklungen innovativer und auf Nachhaltigkeit ausgelegter Futtermittel. Dabei binden wir auch die wertvollen Erfahrungen unserer Kunden und ausgewählter Praktiker ein.



Pansin® Pro



Der natürliche Wirkstoffkomplex aus ätherischen Ölen besteht aus unterschiedlichen Pflanzenextrakten. Pansin pro beeinflusst die Verdauung positiv und reduziert den Methan- und Ammoniakausstoß der Wiederkäuer. Dadurch findet nachweislich eine Umweltentlastung statt.

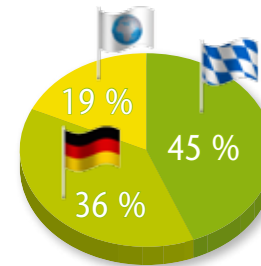
Troumix®

Eine Vielzahl der Troumix-Ferkel- und Schweinemineralfutter enthalten das Enzym Phytase und Aminosäuren. Dies ermöglicht eine N-P-reduzierte Fütterung bei höchster Fütterungsqualität und sorgt so für eine deutliche Entlastung der Böden und des Grundwassers.



Messbare INDIKATOREN

Rohwareneinsatz



Wir legen großen Wert auf einen hohen Anteil regional produzierter Rohstoffe. Das minimiert Transportwege, spart Energie und hilft eine hohe Qualität sicherzustellen.

Fast die Hälfte unserer Rohstoffe stammt aus der näheren Region.



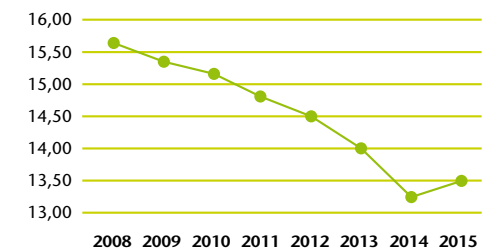
Herbert Brylla
Leiter Einkauf

Energieverbrauch

Mit gezielten Maßnahmen ist es uns gelungen in den vergangenen Jahren den Energieverbrauch pro produzierter Menge Futtermittel kontinuierlich zu senken:

- Energetische Sanierung des Verwaltungsgebäudes
- Erneuerung der kompletten Elektroinfrastruktur
- Einbau elektronisch gesteuerter Energiesparleuchten
- Elektronisch gesteuerte Druckluftherzeugung
- Optimierung der pneumatischen Förderung
- Permanente Anpassung und Optimierung interner und externer Logistikprozesse
- Einsatz von prozessgesteuerten und energieeffizienten Produktionsanlagen

Elektrische Energie (KWh) je produzierter Menge (t)

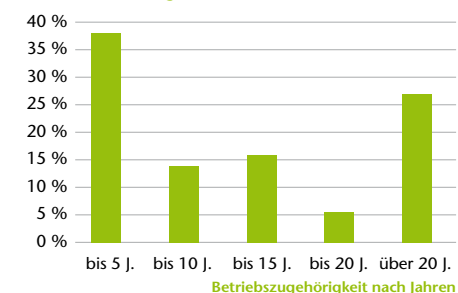


Hans Stadler
Betriebsleiter

Mitarbeiter

Erfahrung, Motivation und Zuverlässigkeit sind entscheidende Voraussetzungen, um konstant Produkte in hoher Qualität zu produzieren. Dafür sorgt eine Unternehmensphilosophie, die den Menschen in den Mittelpunkt stellt. Daraus resultieren eine große Betriebstreue bei älteren Mitarbeitern und eine hohe Attraktivität für jüngere Mitarbeiter.

Anteil der Beschäftigten



Dr. Anton Einberger
Geschäftsführer

Aus Verantwortung FÜR DIE ZUKUNFT

Eine hohe „feed-to-food“ Qualität bedeutet für uns globale Verantwortung, die nicht an der Stalltür endet. Die Herkunft unserer Rohstoffe und eine „Ressourcen schonende“ Energiebilanz

sind uns dabei besonders wichtig. Zur Einhaltung unserer hohen Qualitätsziele im Hinblick auf Nachhaltigkeit achten wir besonders auf:

- Ressourcen schonende Herstellung
- Tiergerechte Umwelt
- Respektvoller Umgang miteinander

Unser Ziel: **GESUNDE TIERE – GESUNDE LEBENSMITTEL**

